

## Impresionantes piezas de Lego que pueden ayudarte a ganar un torneo de FLL

A lo largo de los años ha habido miles de piezas fabricadas por LEGO. Puede encontrarlas en BrickLink y muchas pueden darle una ventaja competitiva. Jonathan ha recopilado algunas de las piezas más interesantes. Hay miles más. ¡Feliz búsqueda!

### IR A ESTOS SITIOS

<http://www.bricklink.com>

<https://www.brickowl.com>

<https://www.toypro.com>

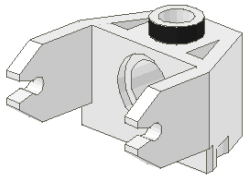
### Imanes LEGO

Los imanes se han incluido en kits especiales. Se pueden usar para todo tipo de accesorios, elementos liberables, componentes separables y más.

Búsqueda amplia de imanes.

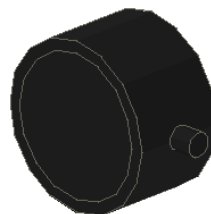
<http://www.bricklink.com/v2/search.page?q=magnets#T=A>

#### Soporte para Imán



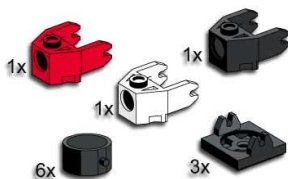
<http://www.bricklink.com/catalogItem.asp?P=2607>

#### Imán Cilíndrico



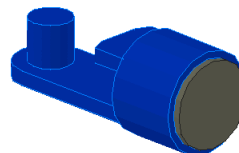
<http://www.bricklink.com/catalogItem.asp?P=73092>

#### Imanes y Soportes para Imanes



<http://www.bricklink.com/catalogItemPic.asp?S=5397-1>

#### Acoplamiento para Imanes, Tren, para Base de Tren



<http://www.bricklink.com/catalogItem.asp?P=735>

#### Acoplamiento de Imán, Tren – Corto ladrillo de la toma de potencia locomotora 722





## Otras Piezas



### Desplazador de Cruce 8462

<http://www.bricklink.com/catalogItem.asp?P=32079pb01>

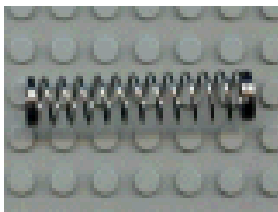
Esto podría usarse si tienes vigas que choquen unas con otras para hacer que una vaya por encima de la otra.



### Rueda Delgada Gigante de Plástico Duro con Radios

<http://www.bricklink.com/v2/catalog/catalogitem.page?P=59521#T=C>

Así que esta parte podría usarse para una buena rueda para superar las cosas e ir por encima de las cosas.



### Technic, Amortiguador 9.5L, Muelle (Blando)

<http://www.bricklink.com/catalogItem.asp?P=110a>

Esto podría dar a su robot una gran suspensión al caerse o podría ayudar a hacer un mecanismo accionado por resorte.



**Technic, Caja de Cambios 3 x 4 x 1 2/3**

<http://www.bricklink.com/catalogItem.asp?P=46217c01>

Esto podría usarse como una forma de impulsar dos ruedas con un motor para que pueda usar los otros para otras cosas.



**Technic, Disco 3 x 3**

**Si su robot necesita decoración estos pueden hacer que luzca increíble.**

<http://www.bricklink.com/catalogList.asp?catType=P&catID=638>



**\*Rueda 41 mm Znap Huella Estrecha, con Neumático Negro 41 mm Huella Direccional**

<http://www.bricklink.com/catalogItem.asp?P=32247c01>

Si necesita un robot que conduzca recto, estas ruedas pueden hacerlo funcionar.

Búsqueda Amplia de Neumáticos

<http://www.bricklink.com/v2/search.page?q=tires#T=A>



**\*Technic Placa Giratoria Grande Tipo 2, Ensamblaje Completo con Sección de Engranaje Exterior Negra**

<http://www.bricklink.com/catalogItem.asp?P=48452cx1>

Esto se puede utilizar como un mecanismo de dirección o como una forma de hacer girar cosas como un accesorio.



### Technic, Placa Panel 1 x 5 x 11

<http://www.bricklink.com/catalogItem.asp?P=64782>

Estos pueden usarse para empujar cosas y proteger cosas.



### Air Blast Launcher Bomba de Aire, Air Blast Launcher Base, Air Blast Launcher Inyector, and Air Blast Launcher Receptor

<http://www.bricklink.com/catalogItem.asp?P=87943>

<http://www.bricklink.com/catalogItem.asp?P=87941>

<http://www.bricklink.com/catalogItem.asp?P=88496>

<http://www.bricklink.com/catalogItem.asp?P=87944>

Si necesita algo que golpee, pero no tiene tiempo para hacerlo. Use un automóvil impulsado por aire con estas partes.



### \*Technic Cañón de Competición, Parte Inferior Redondeada, Technic Flecha de Competición, Eje de Brazo Elevador con Hueco Lt Terminación de Goma Gris Azulado

<http://www.bricklink.com/catalogItem.asp?P=32074>,

<http://www.bricklink.com/catalogItem.asp?P=57028c02>

Si necesita algo golpeado a gran distancia, use un cañón Lego® para golpearlo.

### Ladrillos de Peso

Si necesita contrapesar su robot, estos lo conseguirán.



<http://www.bricklink.com/v2/catalog/catalogitem.page?P=73090b#T=C>

<http://www.bricklink.com/v2/catalog/catalogitem.page?P=73090a#T=C>

## En caso de que no tenga nada más en que gastar su dinero

Buscar en EBay por 'rare lego' ('lego raro') y luego ordenar por precio. Hay una cantidad de artículos de más de mil dólares. ¿Quién sabe?



**FREE shipping**

### Lego Large Store Display Figure Rare Xmas Gift Minifig

Item condition: **New**

Price: **US \$1,499.00** [Buy It Now](#)

or

Best Offer: [Make Offer](#)

[Add to Watch list](#)

Shipping: **FREE shipping** Other (see description)  
| [See all details](#)  
Estimated delivery time varies.

Returns: 7 day money back, buyer pays return shipping | [Read details](#)

**eBay Buyer Protection**  
eBay will cover your purchase price plus original shipping.  
[Learn more](#)

**NEW**

## Atractivas Piezas Adicionales enviadas por Steve T

<p><b>Technic, Eje flexible 26L (Extremos Eje 2L y 5L) con Cable Gris Oscuro</b>  <a href="http://www.bricklink.com/catalogItem.asp?P=x334c01">http://www.bricklink.com/catalogItem.asp?P=x334c01</a></p>	
<p><b>Technic, Embrague para Engranaje de 24 dientes</b>  <a href="http://www.bricklink.com/catalogItem.asp?P=60c01">http://www.bricklink.com/catalogItem.asp?P=60c01</a></p>	
<p><b>Technic, Conector de Clavija Perpendicular 2 x 2 Doblado</b>  <a href="http://www.bricklink.com/catalogItem.asp?P=44809">http://www.bricklink.com/catalogItem.asp?P=44809</a></p>	
<p><b>Technic, Pin con Crestas de Fricción a lo largo SIN Agujeros Centrales</b>  <a href="http://www.bricklink.com/catalogItem.asp?P=4459">http://www.bricklink.com/catalogItem.asp?P=4459</a></p>	

El "Eje flexible 26L" puede ser realmente útil si necesita cambiar el eje de rotación, especialmente en un ángulo distinto de 90 grados. Solo tiene que tener cuidado de no sobre apretar el eje, porque el "eje" en realidad es solo un muelle revestido y puede "desengancharse" (es decir, dañarse permanentemente) si se aplica demasiado par.

El "Embrague para Engranaje de 24 Dientes" es excelente si desea que el robot regrese a una "posición inicial" anterior para un accesorio. Puede indicarle al motor que funcione a plena potencia y que siga funcionando mucho más allá del tiempo requerido para llevar el accesorio a la ubicación predeterminada. El embrague en el engranaje permitirá que el eje interior siga girando incluso después de que el accesorio haya "tocado fondo" o "coronado". De esta forma, el robot puede "restablecer" fácilmente su accesorio a la posición inicial o cambiar fácilmente entre dos posiciones extremas. (NOTA: El embrague del engranaje también es útil para usarse en combinación con el eje flexible para asegurarse de no seguir girando el eje flexible más allá de su límite, dañándolo permanentemente).

El "Conector de Clavija Perpendicular 2x2 Doblado" es quizás el elemento estructural más útil disponible, porque soporta de forma compacta y fuerte cambios de 90 grados en la dirección (estructuralmente), es decir, de horizontal a vertical y viceversa.

En mi opinión, el " Pin con Crestas de Fricción a lo largo SIN Agujeros Centrales" (pieza n. ° 4459) es IMPRESCINDIBLE para todos los robots FLL. Estos son idénticos a los pins de fricción negros "normales" (pieza n. ° 2780), excepto que no tienen las ranuras centrales. Sin las ranuras centrales, se necesitan aproximadamente 10 veces más fuerza para eliminarlos, algo muy BUENO cuando desea asegurarse de que las piezas que deben permanecer juntas permanezcan juntas. Se puede pensar que estos pines son un "pegamento legal" porque unen piezas technic muy bien y son, por supuesto, totalmente LEGO y, por lo tanto, completamente legales.